


DE

Anleitung für Montage und Bedienung

Spannrahmen SP-V 10 mm / SP-V 18 mm

Inhaltsverzeichnis

1	Anleitung.....	2
1.1	Verwendete Symbole.....	2
2	! Sicherheitshinweise	2
2.1	Bedienhinweise.....	3
3	Reinigung und Pflege	3
		4

Sehr geehrte Kundin, sehr geehrter Kunde, wir freuen uns, dass Sie sich für ein Qualitätsprodukt aus unserem Haus entschieden haben.

1 Anleitung

Diese Anleitung gliedert sich in einen Bildteil und einen Textteil. Den Bildteil finden Sie im Anschluss an den Textteil.

Lesen Sie die Anleitung sorgfältig und vollständig. Die Anleitung enthält wichtige Informationen zum Produkt. Beachten und befolgen Sie insbesondere die Sicherheitshinweise und die Warnhinweise.

Bewahren Sie die Anleitung sorgfältig auf. Sorgen Sie dafür, dass die Anleitung jederzeit verfügbar und für den Benutzer des Produkts einsehbar ist.

Der Hersteller haftet nicht für Schäden durch das Nichtbeachten der Anleitung oder durch missbräuchliche Nutzung des Produkts.

Für weitere Fragen steht Ihnen der Kundendienst zur Verfügung.

1.1 Verwendete Symbole



wichtiger Hinweis zum Vermeiden von Sachschäden



Verschraubung fest anziehen



kennzeichnet im Bildteil Arbeitsschritte, die nacheinander ausgeführt werden müssen

2 ! Sicherheitshinweise

- Prüfen Sie die Stabilität und Tragfähigkeit des Befestigungsuntergrunds.
- Wenn eine Personen- oder Sachgefährdung durch herabfallende Teile besteht, sichern Sie den Montageort.
- Sichern Sie den Insektenschutzrahmen durch geeignete Maßnahmen wie Sicherungsband oder Unterstützungswinkel, gegen Abrutschen. So vermeiden Sie Personenschäden oder Sachschäden.

Weitergabe sowie Vervielfältigung dieses Dokuments, Verwertung und Mitteilung seines Inhalts sind verboten, soweit nicht ausdrücklich gestattet. Zuwiderhandlungen verpflichten zu Schadenersatz. Alle Rechte für den Fall der Patent-, Gebrauchsmuster- oder Geschmacksmustereintragung vorbehalten. Änderungen vorbehalten.

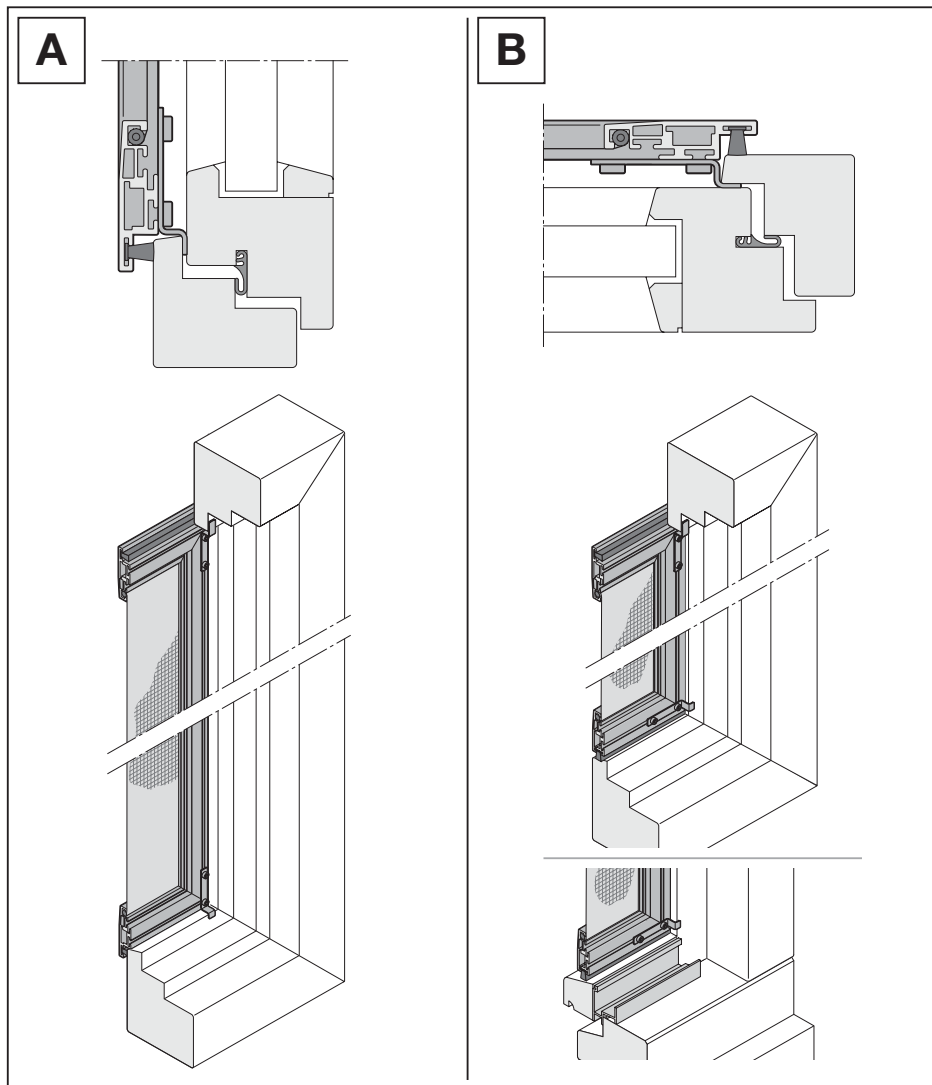
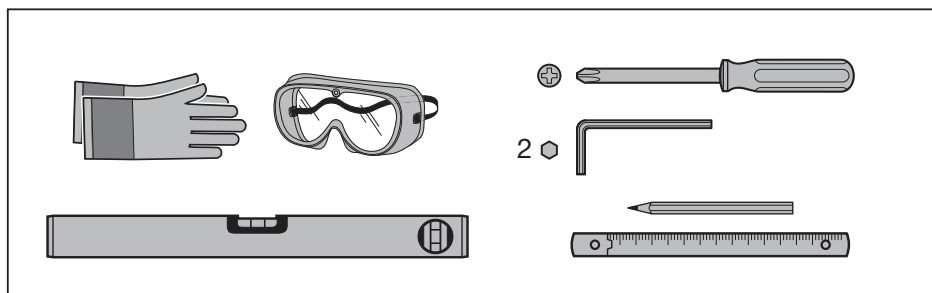
- Das Produkt ersetzt keine Absturzsicherungen an Fenstern, Türen oder Brüstungen.
- Anbauten oder Veränderungen an den Insektenschutzprodukten sind verboten. Funktion und Haltbarkeit werden sonst beeinträchtigt.
- Vergewissern Sie sich, dass der Spannrahmen die Funktion des Fensters (Entwässerung, Schwenkbereich) und den Rollläden (Fahrbereich) nicht behindert.

2.1 Bedienhinweise

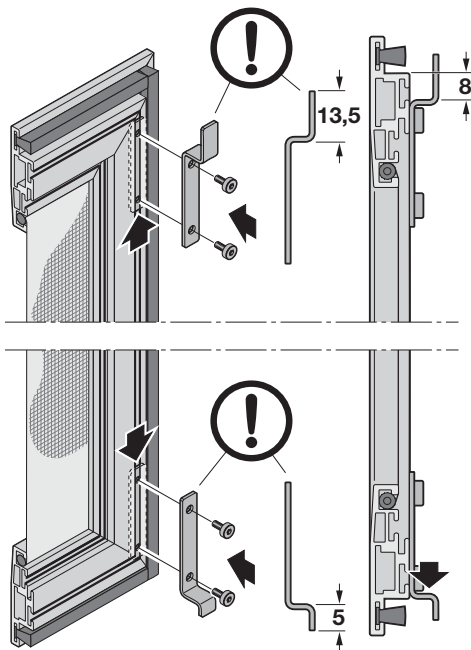
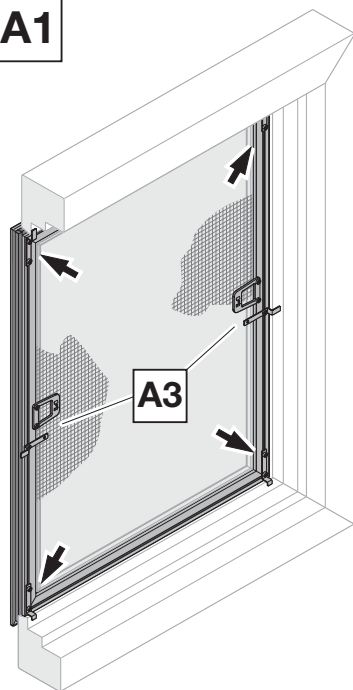
- Lehnen Sie weder sich selbst noch Gegenstände an. Befestigen Sie keine Gegenständen am Insektenschutzrahmen.
- An scharfkantigen Bauteilen wie Ecken und Haken etc. besteht Verletzungsgefahr.
- Bei Frost kann der Insektenschutz festfrieren. Vermeiden Sie übermäßigen Kraftaufwand. Warten Sie, bis die Nutzung nach dem Abtauen wieder störungsfrei möglich ist.
- AL-IS Produkte halten stärkere Witterung bis zu einem gewissen Grad stand. Sorgen Sie dafür, dass die Fenster und Türen hinter dem Spannrahmen geschlossen sind. Empfehlenswert ist, den Spannrahmen bei orkanartigen Böen zu demontieren.

3 Reinigung und Pflege

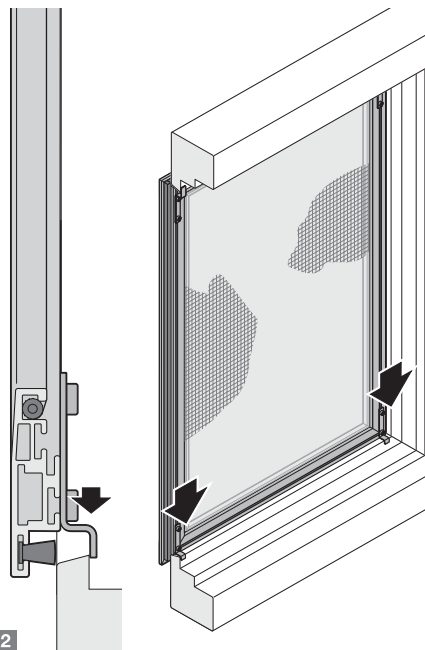
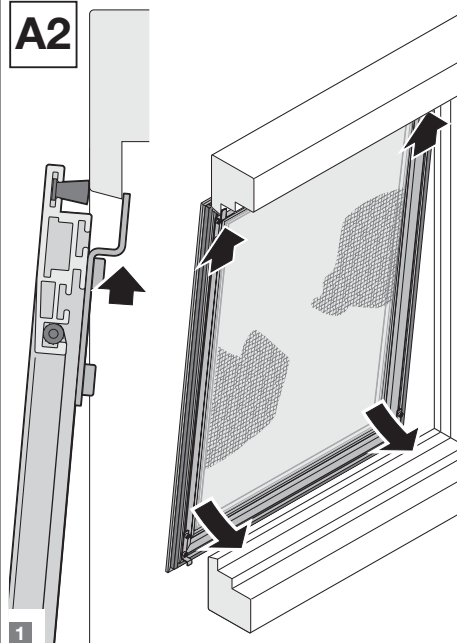
Um eine lange Lebensdauer zu erreichen, reinigen Sie die Oberflächen regelmäßig. Entfernen Sie Schmutz oder Gegenstände. Verwenden Sie geeignete Reiniger zum Reinigen der Oberflächen. Reinigen Sie die Aluminiumoberflächen mit handelsüblichen, nicht aggressiven Reinigungsmitteln. Reinigen Sie die Insektengitter mit einem feuchten Tuch.

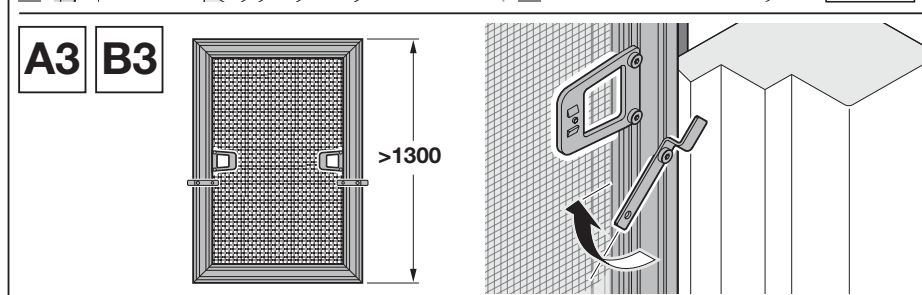
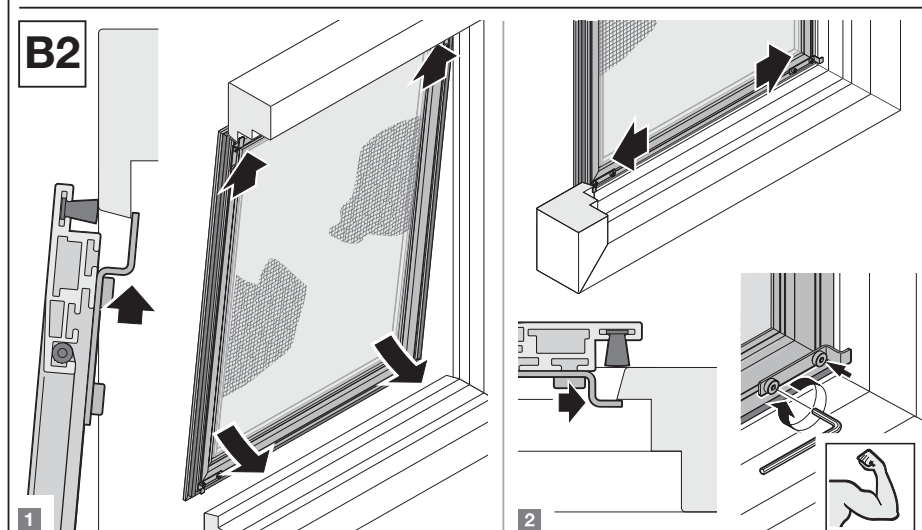
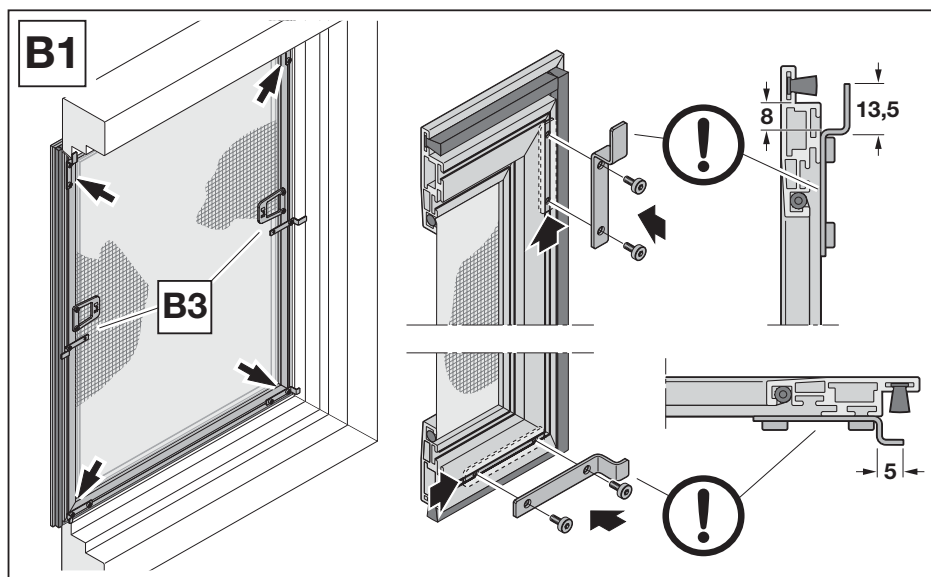


A1



A2





SP-V

ALUKON KG
Münchberger Straße 31
95176 Konradsreuth
Deutschland