


DE

Anleitung für Montage und Bedienung

Rahmentür RT - B

Inhaltsverzeichnis

1	Anleitung.....	2
1.1	Symbole.....	2
2	 Sicherheitshinweise	3
2.1	Montage.....	3
2.2	Bedienhinweise.....	3
3	Reinigung und Pflege	3



.....	4
-------	----------

Sehr geehrte Kundin, sehr geehrter Kunde,
wir freuen uns, dass Sie sich für ein
Qualitätsprodukt aus unserem Haus
entschieden haben.

1 Anleitung

Diese Anleitung gliedert sich in einen Bildteil
und einen Textteil. Den Bildteil finden Sie im
Anschluss an den Textteil.

Lesen Sie die Anleitung sorgfältig und
vollständig. Die Anleitung enthält wichtige
Informationen zum Produkt. Beachten und
befolgen Sie insbesondere die
Sicherheitshinweise und Warnhinweise.

Bewahren Sie die Anleitung sorgfältig auf.
Sorgen Sie dafür, dass die Anleitung jederzeit
verfügbar und für den Benutzer des Produkts
einschbar ist.

Der Hersteller haftet nicht für Schäden durch
das Nichtbeachten der Anleitung oder durch
missbräuchliche Nutzung des Produkts.

Für weitere Fragen steht Ihnen der
Kundendienst zur Verfügung.

1.1 Symbole



wichtiger Hinweis zum Vermeiden
von Sachschäden



korrekte Anordnung oder Tätigkeit



unzulässige Anordnung oder
Tätigkeit



prüfen



Oberfläche vor dem Kleben
reinigen



Quetschgefahr



Verschraubung fest anziehen

Weitergabe sowie Vervielfältigung dieses Dokuments, Verwer-
tung und Mitteilung seines Inhalts sind verboten, soweit nicht
ausdrücklich gestattet. Zuwiderhandlungen verpflichten zu
Schadenersatz. Alle Rechte für den Fall der Patent-,
Gebrauchsmuster- oder Geschmacksmustereintragung vorbe-
halten. Änderungen vorbehalten.



mit geringem Kraftaufwand



kennzeichnet im Bildteil Arbeitsschritte, die nacheinander ausgeführt werden müssen

2 Sicherheitshinweise

- Prüfen Sie die Stabilität und Tragfähigkeit des Befestigungsuntergrunds.
- Befolgen Sie bei der Befestigung und Montage die Vorgaben des Produktherstellers. Befolgen Sie die DIN-Vorschriften. Befolgen Sie die EN-Vorschriften, die Vorgaben der Dübelhersteller und Schraubenhersteller.
- Der Umfang und die Größe der beigelegten Schrauben richten sich nach dem Untergrund. Wenn Untergrund und Statik vor Ort es verlangen, wählen Sie alternative Befestigungsmaterialien. Schwere Elemente oder geringe Festigkeit des Untergrunds können zusätzliche Befestigungen erfordern.
- Wenn eine Personen- oder Sachgefährdung durch herabfallende Teile besteht, sichern Sie den Montageort.
- Das Produkt ersetzt keine Absturzsicherungen an Fenstern, Türen oder Brüstungen.
- Anbauten oder Veränderungen an den Insektenschutzprodukten sind verboten. Funktion und Haltbarkeit werden sonst beeinträchtigt.
- Vergewissern Sie sich, dass die Rahmentür die Funktion des Fensters oder der Tür (Entwässerung, Schwenkbereich) und den Rollladen (Fahrbereich) nicht behindert.

2.1 Montage

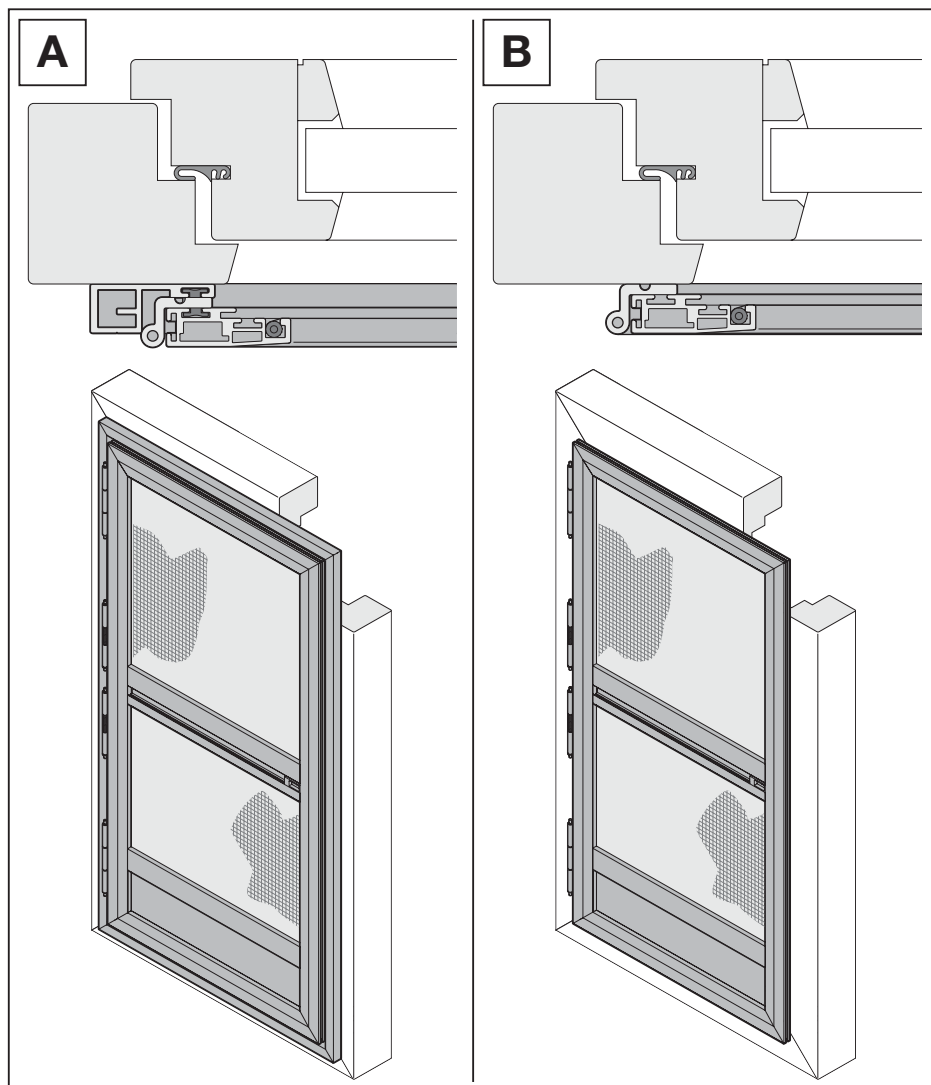
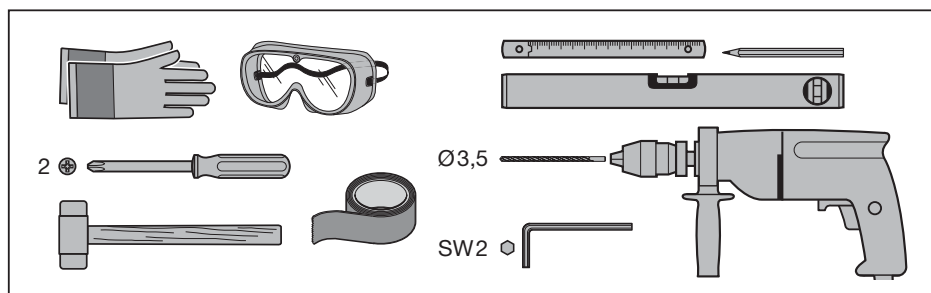
siehe Punkt	Hinweise zum Bildteil
A	Rahmentür mit Rahmen
B	Rahmentür ohne Rahmen Entfernen oder drehen Sie bei der Montage vor einem Rollladen störende Stopper an der Rollladen-Endleiste. Klären Sie den Sachverhalt vor der Bestellung.

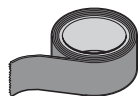
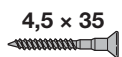
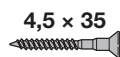
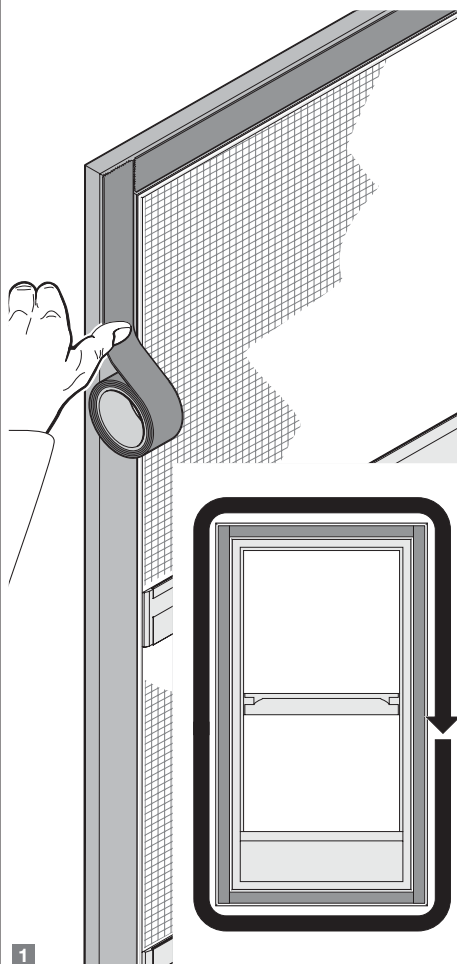
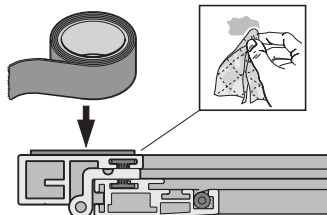
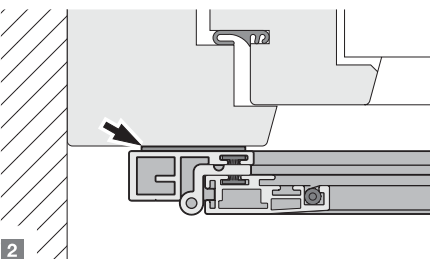
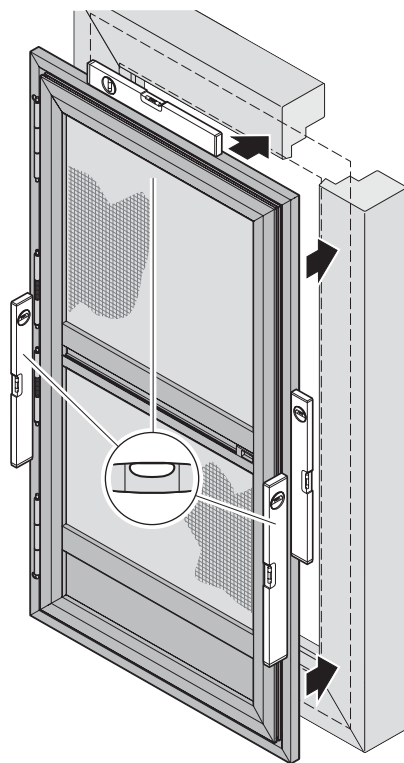
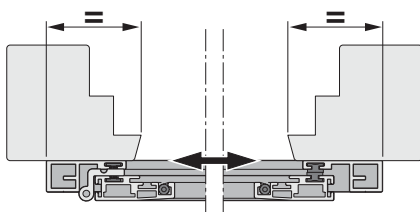
2.2 Bedienhinweise

- Lehnen Sie weder sich selbst noch Gegenstände an. Befestigen Sie keine Gegenständen am Insektenschutz.
- An scharfkantigen Bauteilen wie Ecken und Haken etc. besteht Verletzungsgefahr.
- Im Schwenkbereich der Insektentüren und an beweglichen Teilen wie Federscharnieren besteht Verletzungsgefahr durch Einklemmen.
- Bei Frost kann der Insektenschutz festfrieren. Vermeiden Sie übermäßigen Kraftaufwand. Warten Sie, bis die Nutzung nach dem Abtauen wieder störungsfrei möglich ist.
- Gegenstände oder Verschmutzungen im Schwenkbereich der Türen führen zur Funktionsbeeinträchtigung.
- AL-IS Produkte halten stärkere Witterung bis zu einem gewissen Grad stand. Sorgen Sie dafür, dass die Fenster und Türen hinter der Rahmentür geschlossen sind.

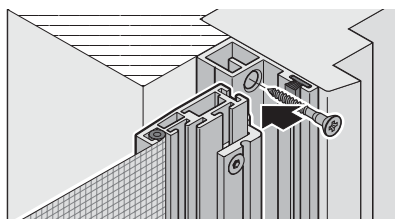
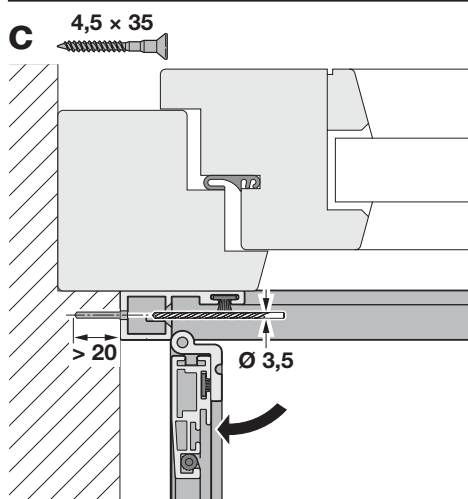
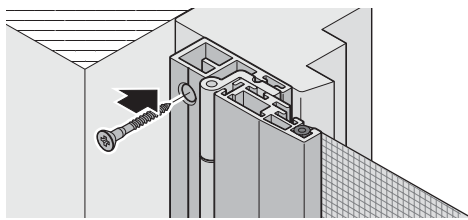
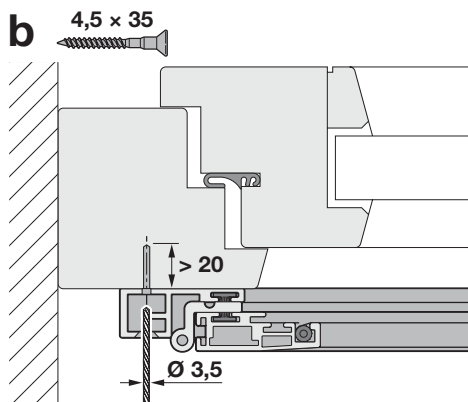
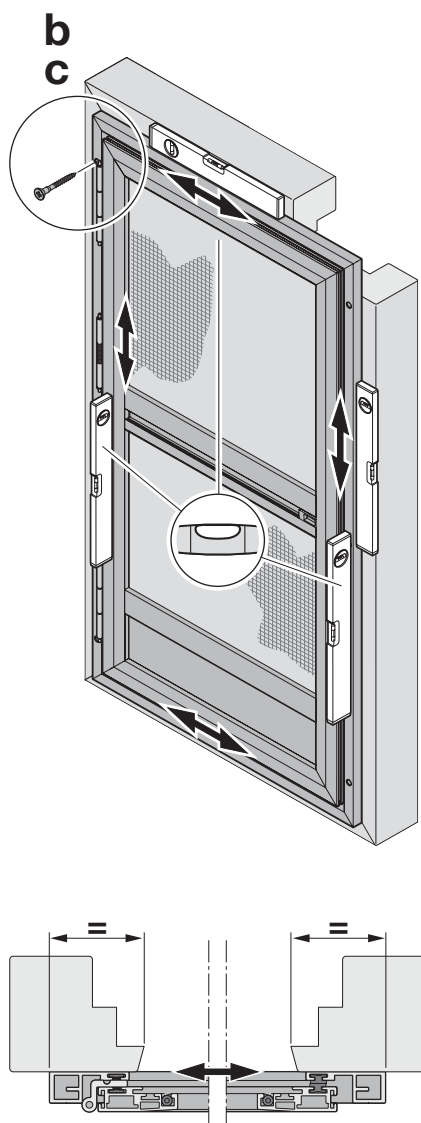
3 Reinigung und Pflege

Um eine lange Lebensdauer zu erreichen, reinigen Sie die Oberflächen regelmäßig. Entfernen Sie Schmutz oder Gegenstände aus dem Schwenkbereich. Verwenden Sie geeignete Reiniger zum Reinigen der Oberflächen. Reinigen Sie die Aluminiumoberflächen mit handelsüblichen, nicht aggressiven Reinigungsmitteln. Reinigen Sie die Insektengitter mit einem feuchten Tuch.

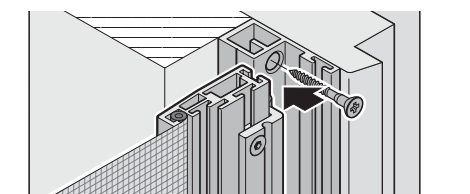
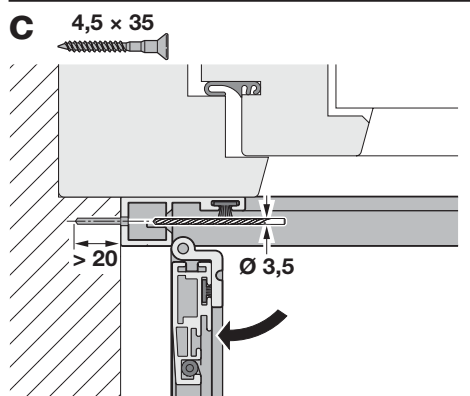
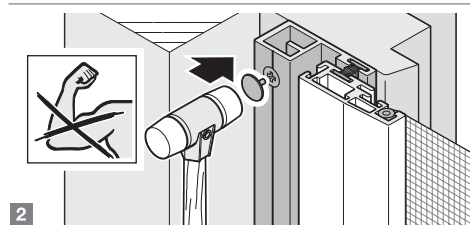
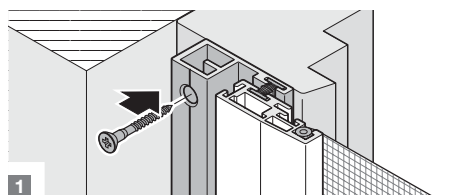
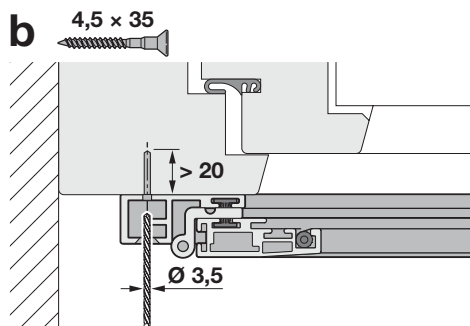
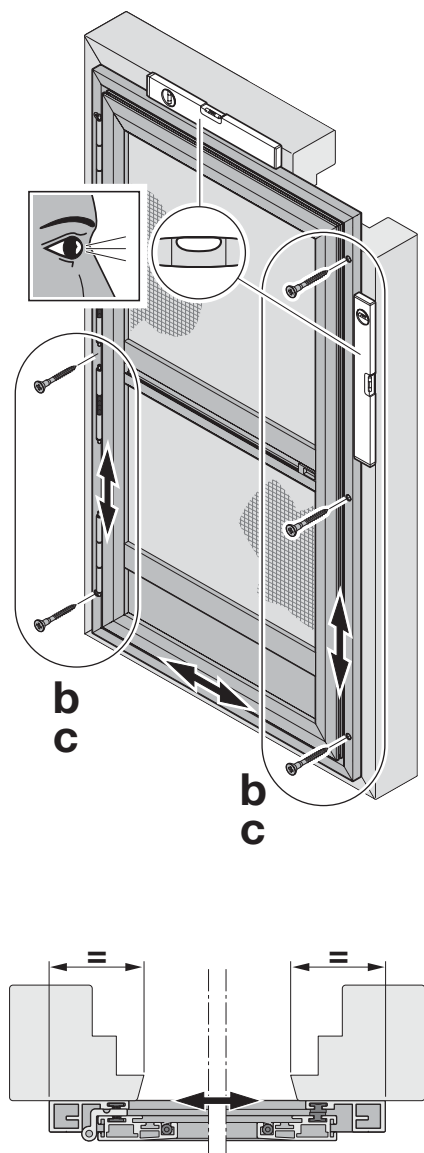


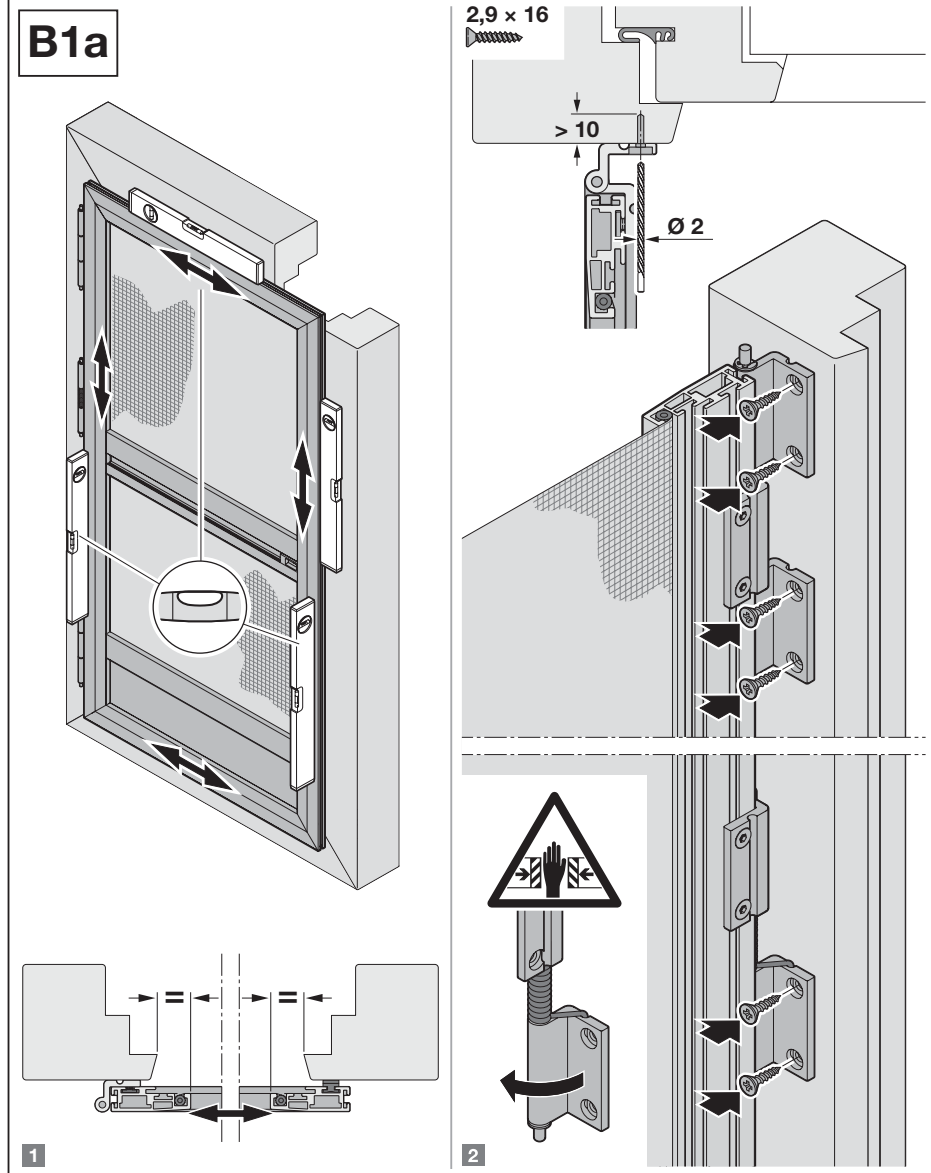
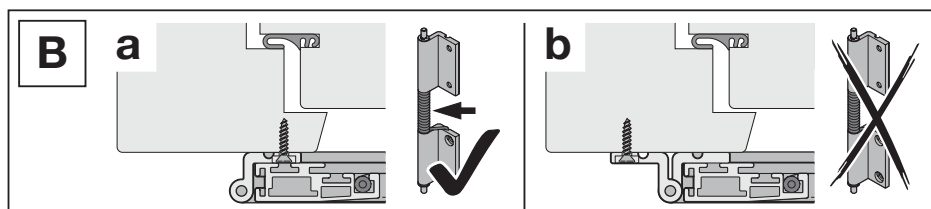
A
a

b

c

A1
a

1

2

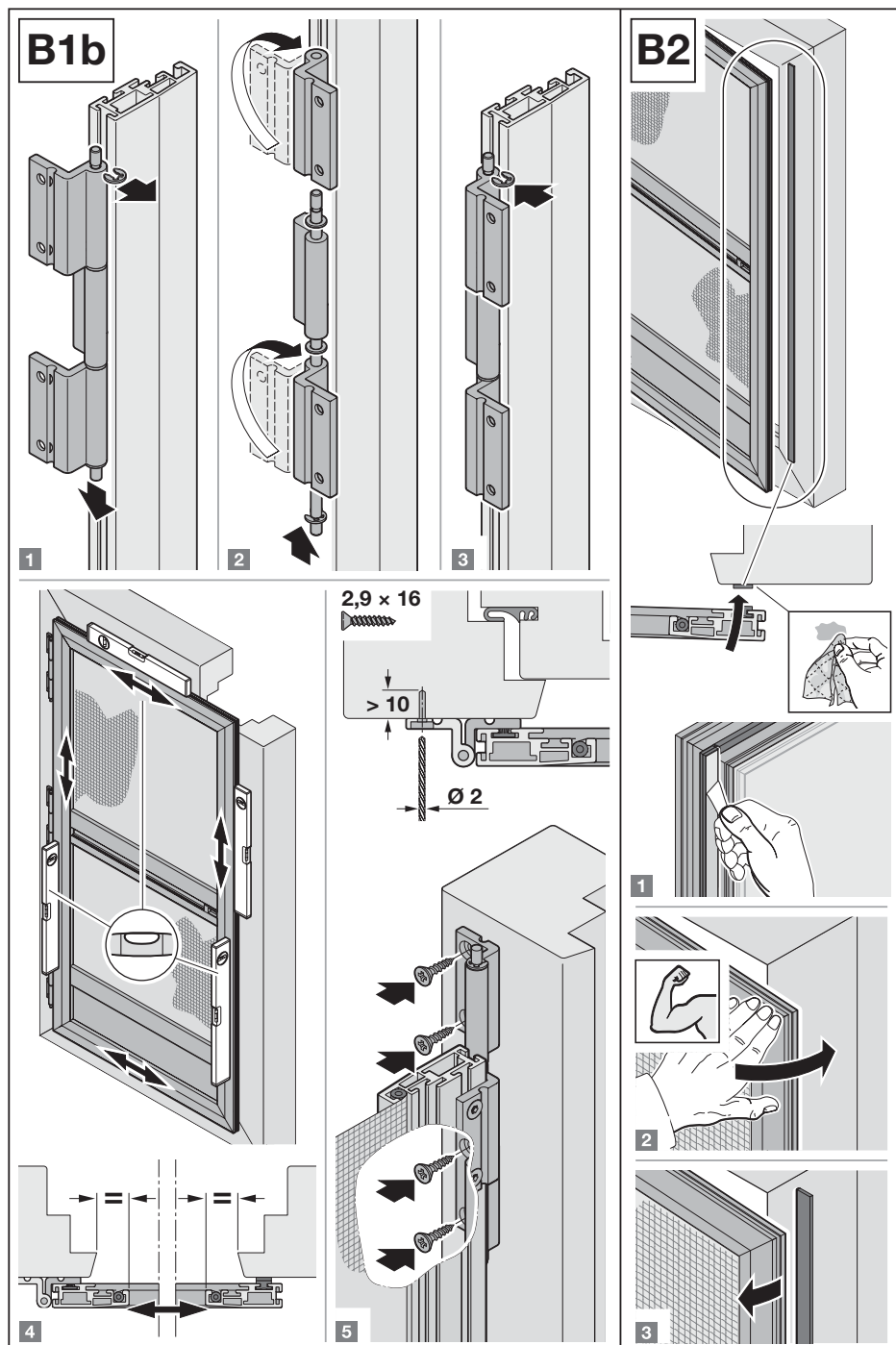
A1



A2







Rahmentür RT - B

ALUKON KG
Münchberger Straße 31
95176 Konradsreuth
Deutschland