

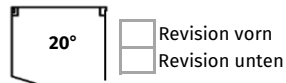
Bestellung Anfrage 2. Durchlauf

Firma: _____ Kommission: _____

Kundennummer: _____ Datum: _____

Ansprechpartner: _____ Liefertermin / abweichende Lieferadresse: _____

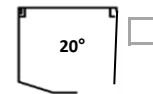
Kasten stranggepresst:



Putzträger: (vorzugsweise nur mit MVP-System)

mit 8 mm Ausladung + 6 mm Putzträgerplatte
 ohne 10 mm 15 mm hinten geschlossen

Linksroller hinten geschlossen Revisionsblende ... fach geteilt



Aluwinkel Ausladung:

10 15 20 25 30 35 40 70

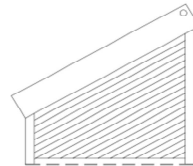
Profil M 317:

mit Lichtschlitze (Standard)
 obere 10 Stäbe und untere Dreiecksstäbe ohne Lichtschlitze

ohne Lichtschlitze

Kabelabgang: Ansicht von innen - Standardlänge 5 m

Standard: _____
 abweichenden Kabelabgang bitte eintragen



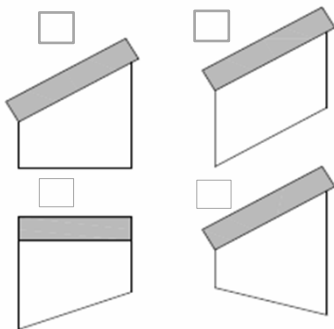
Kastenfarbe / Führungsschienen:

Standardfarbe _____

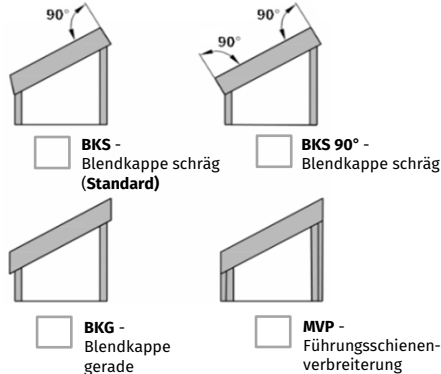
Sonderfarbe (RAL, Elox.) _____

Profilfarbe: (Schlussleiste ist farblich passend zur Panzerfarbe)

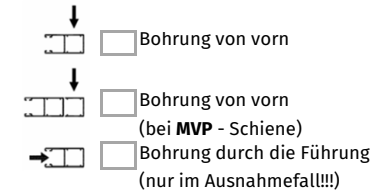
grundsätzliche Bauformen:



Kastenüberstand:



Bohrung der Führungsschiene:



für größere Kastenüberstände bzw. Blindkasten bitte Skizze erstellen

Skizze mit Elementbemaßung

(mindestens Maße der hohen und niedrigen Seite sowie Breite angeben)

Ansicht von innen Ansicht von außen

_____ Anzahl Stk.

Bitte für jedes Element einen separaten Bestellschein verwenden.

keine Bearbeitung ohne Skizze!

Motor mit mech. Abschaltung (Standard)

Motor Funk (inkl. 1-Kanal Wandsender)

Motor mit elektron. Abschaltung
(bei Putzträger erforderlich)

Taster / Schalter _____

Kabelsonderlänge 10 m _____

Zubehör: _____
 (z. B. Schalter, Handsender,...)

**Schrägelemente sind Maßanfertigungen.
 Rücknahme oder Umtausch ist daher nicht möglich!**