

# ALUKON

Sonnenschutz Rollläden Insektenschutz



## **SANIERUNGSWEGWEISER**

ENERGETISCHE MODERNISIERUNG UND SANIERUNG  
MIT ROLLADEN UND SONNENSCHUTZ

**ALUKON**  
Sonnenschutz Rollläden Insektenschutz

## SANIERUNG UND MODERNISIERUNG

### MIT ROLLADEN UND SONNENSCHUTZPRODUKTEN VON ALUKON

Bei der **Sanierung** von Gebäuden kommt sowohl dem **winterlichen** als auch dem **sommerlichen Wärmeschutz** eine wichtige Rolle zu. Ein zu geringer Schutz kann in beiden Fällen zu einem erhöhten Energiebedarf durch Heizung und Klimatisierung führen.

Der **sommerliche Wärmeschutz** zielt darauf ab, durch geeignete Maßnahmen den **Kühlbedarf zu reduzieren** oder in nicht gekühlten Gebäuden eine thermische Behaglichkeit an heißen Sommertagen zu gewährleisten.

Das aktuelle Klimaschutzprogramm mit ausgeweiteten Förderprogrammen sorgt dafür, dass Einzelmaßnahmen im Rahmen von Modernisierungen zur energetischen Gebäudesanierung gefördert werden.

Unter die förderfähigen Maßnahmen fallen auch die Erneuerung von Fenstern oder Außentüren und Verbesserung des sommerlichen Wärmeschutzes. Hierfür gibt es zahlreiche Möglichkeiten mit ALUKON Rollladen- und Sonnenschutzprodukten.

Welche konkreten Fördermaßnahmen es aktuell gibt und die zugehörigen Bedingungen können Sie den Seiten des Bundesfinanzministeriums, der BAFA und der KfW entnehmen.

**Weitere Produkte und Neuheiten finden Sie auch auf  
[WWW.ALUKON.COM](http://WWW.ALUKON.COM)**



## SANIERUNG UND MODERNISIERUNG

ROLLLADEN UND SONNENSCHUTZ

### Montage

bei geplantem Fenstertausch



### Nachträgliche Montage

bei geplanter Fassadendämmung



### Nachträgliche Montage

von Rollladen- und  
Sonnenschutzanlagen



### Erneuerung

alter defekter Anlagen



# INHALTSVERZEICHNIS

ALLGEMEINES	06
ROLLADEN UND SONNENSCHUTZANLAGEN BEI GLEICHZEITIGEM FENSTERTAUSCH	10
NACHTRÄGLICHE MONTAGE BEI GLEICHZEITIGER FASSADENDÄMMUNG	12
NACHTRÄGLICHE MONTAGE VON VORBAUKÄSTEN MIT ROLLADEN UND SONNENSCHUTZANLAGEN	14
EINZELTEILE ZUR RENOVIERUNG/SANIERUNG	16
AUSSTATTUNGSVARIANTEN	18
MOTORISIERUNG	18
QR-CODES ZU WICHTIGEN THEMEN	20

Technische Änderungen vorbehalten. Abbildungen ähnlich. Keine Haftung für Druckfehler.  
Farben können drucktechnischen Abweichungen unterliegen.

# SOMMERLICHER WÄRMESCHUTZ

ANGENEHME RAUMTEMPERATUREN OHNE ZUSÄTZLICHE KÜHLUNG

So sehr wir die Sonne im Sommer lieben, mit den Temperaturen steigt auch die sommerliche Hitze in den eigenen vier Wänden. Ist das Haus erst einmal aufgeheizt, lässt sich die Raumtemperatur nur schwer oder kostenintensiv mit elektrischer Kühlung wieder senken.

**Sehr effektiv gegen sommerliche Überhitzung**, die über große Fensterflächen am Haus entsteht, **sind außenliegende Rollläden und Sonnenschutzanlagen**, da sie die Wärme bereits vor dem Fenster abschirmen. Sie reduzieren die Sonneneinstrahlung um bis zu 75 % und lassen sich meist problemlos nachträglich anbringen.

Rollläden und Sonnenschutzanlagen bringen nur dann etwas gegen die Sommerhitze, wenn sie auch richtig genutzt werden. Mit einer **automatischen Steuerung** sorgen sie am besten für eine **effektive und bedarfsgerechte Verschattung**, besonders wenn sie mit Licht-, Temperatur- und Wettersensoren gekoppelt ist. In den heißen Stunden bleiben so die Rollläden und Sonnenschutzbehänge zur Beschattung geschlossen.







# WINTERLICHER WÄRMESCHUTZ

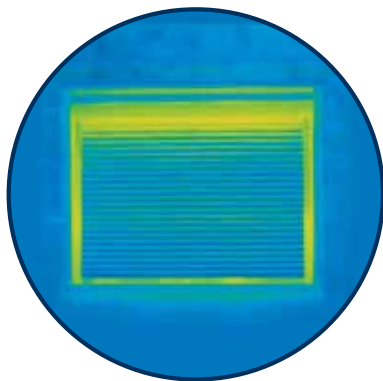
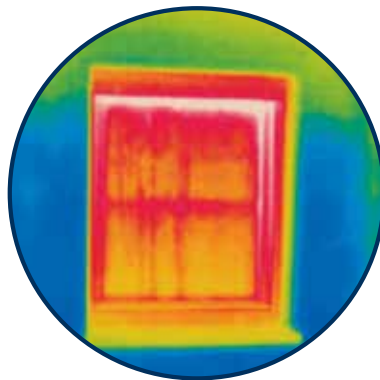
ENERGIESPAREN MIT ROLLLADEN

Besonders mit Vorbau- und Putzträgerrollladen lässt sich der Heizenergiebedarf nachweislich senken. Ein im Winter geschlossener Rollladen **schirmt** die oft eisige Kälte in der Nacht schon **vor dem Fenster ab** und trägt damit zur Einsparung von Brennstoffen und **Senkung von Energiekosten** bei.

Untersuchungen bestätigen, dass Rollladen deutlich zur Wärmedämmung beitragen. Durch geschlossene Rollladen wird der Energieverlust besonders im Altbau reduziert. Auch bei Fenstern neuer Bauart oder bei Niedrigenergiehäusern kann der Rollladen die Wärmedämmung noch um einiges verbessern.

## Offener Rollladen/ alter Sturzkasten

sichtbarer Energieverlust



## Geschlossener Vorbaukasten

wesentlich geringerer  
Energieverlust

Zusätzlich zum winterlichen Wärmeschutz bietet der Rollladen noch zusätzliche Vorteile, wie Einbruchhemmung, Schall- und Sichtschutz.









## ROLLADEN UND SONNENSCHUTZANLAGEN

BEI GLEICHZEITIGEM FENSTERTAUSCH

### Vorteile

- in einem Arbeitsgang mit dem Fenster montiert
- moderner Sonnen-, Sicht- und Unwetterschutz
- unterschiedliche Varianten und Behangarten je nach Einsatzort

Bei geplanter Fenstererneuerung bietet es sich an, einen sogenannten „Aufsatzkasten“ **direkt auf das Fenster montieren** zu lassen. Das hat den Vorteil, dass der Rollladen bzw. Raffstore eine Einheit mit dem Fenster bildet und in einem Arbeitsgang eingebaut wird.

### Varianten



AK-MIRO PLUS MIT ROLLADEN



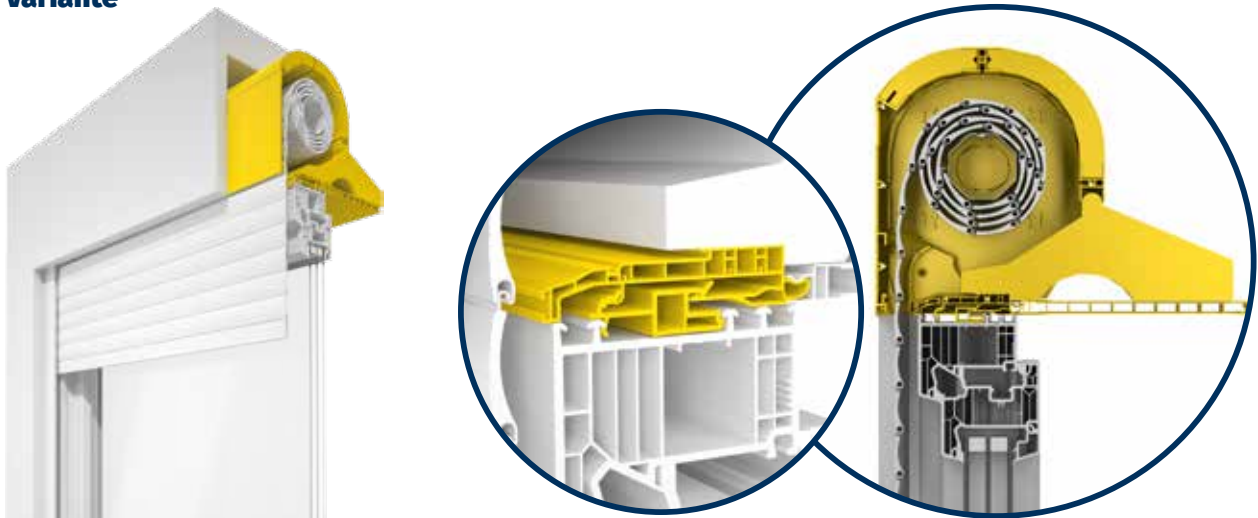
AK-MIRO PLUS MIT RAFFSTORE

Natürlich besteht auch die Möglichkeit, einen **Vorbaukasten mit Rollladen-, Raffstore- oder ZipTex-Behang** zu montieren und bestenfalls noch mit einer Fassadendämmung kombiniert unsichtbar in der Fassade verschwinden zu lassen.

Bei **Fenstertausch** und einem bereits **vorhandenen alten Sturzkasten** über dem Fenster ist der Aufsatzkasten **AK-FENRO** eine gute Renovierungslösung.

Dieser ist zusätzlich gedämmt, wird direkt **mit dem Fenster in einer Einheit eingesetzt** und entspricht den aktuellen Wärmedämmverordnungen. So wird aus dem schlecht oder ungedämmten Kasten eine **thermisch moderne Lösung**.

### Variante



AK-FENRO



#### Einfache Montage

der auf das Fenster befestigte gedämmte Rollladenkasten wird in einem Arbeitsgang mit dem Fenster montiert



#### Energieeinsparung

durch den Einsatz des AK-FENRO lässt sich eine Verbesserung der Wärmedämmung im Kastenbereich um bis zu 60 % erreichen



#### Bedienkomfort

komfortabel per Elektroantrieb



#### Fassadengestaltung

mit Rollladenprofilen in großer Farbvielfalt, folierten PVC-Führungsschienen oder Aluminiumschienen in allen RAL-Farben





## NACHTRÄGLICHE MONTAGE

BEI GLEICHZEITIGER FASSADENDÄMMUNG

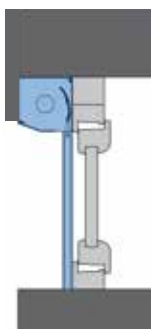
### Vorteile

- verschwindet unsichtbar hinter der Fassadendämmung
- schnell und einfach montiert
- Fensterhöhe wird dadurch nicht/kaum eingeschränkt

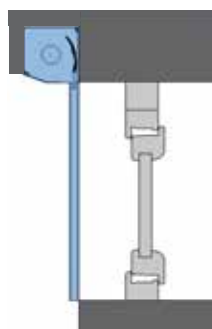
So lässt sich schnell und effektiv ein Sonnen-, Sicht- und Einbruchschutz vor dem Dämmen der Fassade installieren. Der vor dem Fenster beziehungsweise auf der Fassade montierte und in das neue Wärmedämmverbundsystem integrierte Vorbaurollladen ist **thermisch getrennt vom Innenraum** und erzeugt damit **keine Kältebrücke**, wie andere Systeme. Bestenfalls wird zwischen Wand und Kasten noch eine zusätzliche Dämmung angebracht.

Da die Beschattung somit **außen vor dem Fenster** liegt, verhindert sie effektiv das unnötige Aufheizen der Räume und spart Energie durch nicht **notwendige Raumkühlung**. Bei geschlossenem Rollladenbehang im Winter reduziert sich der Wärmeverlust über die Fensterebene und **Heizenergie wird eingespart**.

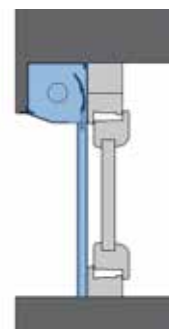
### Montagemöglichkeiten



Linksroller  
Montage in der Laibung



Linksroller  
Montage auf der Fassade  
(Dämmung über 16 cm, damit der Kasten in die Dämmebene passt)



Linksroller  
Montage als Putzträger



## Varianten

Putzträgerkästen



ROLLLADEN



ZIPTEx

RAFF-E Putzträgerkasten



RAFFSTORE



### Sonnenschutz

angenehmes Raumklima auch  
an heißen Sommertagen



### Insektenschutz

integrierbar in allen Rollladen-  
und Raffstorekästen



### Bedienkomfort

komfortabel per Elektroantrieb



### Fassadengestaltung

große Auswahl an unterschiedlichen  
Varianten und Farben



## NACHTRÄGLICHE MONTAGE

VORBAUKÄSTEN MIT ROLLADEN UND SONNENSCHUTZANLAGEN

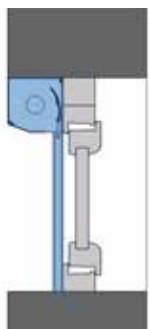
### Vorteile

- jederzeit nachrüstbar, auch ohne Fenstertausch
- schnell und einfach montiert
- keine zusätzlichen Maurer- und Putzarbeiten notwendig
- Fensterhöhe wird dadurch kaum eingeschränkt

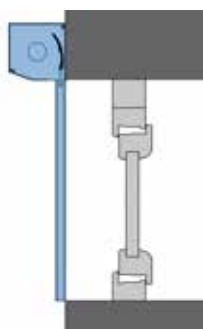
Vorbaukästen lassen sich einfach und schnell als Sonnen-, Sicht- und Einbruchschutz nachträglich an vorhandene Fenster montieren. Die **Beschattung liegt außen vor dem Fenster**, verhindert damit effektiv das unnötige Aufheizen der Räume und **spart Energie durch nicht notwendige Raumkühlung**.

Da der Vorbaukasten vor dem Fenster beziehungsweise auf der Fassade montiert wird, ist er **thermisch vom Innenraum getrennt** und erzeugt damit **keine Kältebrücke**. Bei geschlossenem Rollladenbehang reduziert sich im Winter der Wärmeverlust über die Fensterebene und **Heizenergie wird eingespart**.

### Montagemöglichkeiten:



als Linksroller  
Montage in der Fensterlaibung



als Linksroller  
Montage auf der Fassade



als Rechtsroller  
Montage in der Fensterlaibung

## Varianten

Vorbaukästen



ROLLLADEN



RAFFSTORE



ZIPTX

RAFF-E Kastensystem



RAFFSTORE



### Sonnenschutz

angenehmes Raumklima auch an heißen Sommertagen



### Insektenschutz

integrierbar in allen Rollladen- und Raffstorekästen



### Bedienkomfort

komfortabel per Elektroantrieb



### Fassadengestaltung

große Auswahl an unterschiedlichen Varianten und Farben



## EINZELTEILE ZUR RENOVIERUNG/SANIERUNG

EINFACHE UND SCHNELLE LÖSUNG

### Vorteile

- Umrüstung auf komfortable Motorbedienung
- Einsatz von langlebigen Aluminium-Rollläden
- moderne, neue Optik/Farbe
- Tausch von alten, defekten Einzelteilen

### Bedienart erneuern oder modernisieren

- Umrüstung auf komfortable Motorbedienung
- Tausch alter Gurt- oder Kurbelbedienung mit zusätzlicher Abdichtung

**Motorisierte Rollläden** lassen sich über Licht-, Temperatur- und Wettersensoren **vollautomatisch öffnen, schließen und in Beschattungsposition** fahren.

Diese **Automatik täuscht Anwesenheit vor** und trägt damit gleichzeitig zum **Einbruchschutz** bei.



MOTORISIERUNG



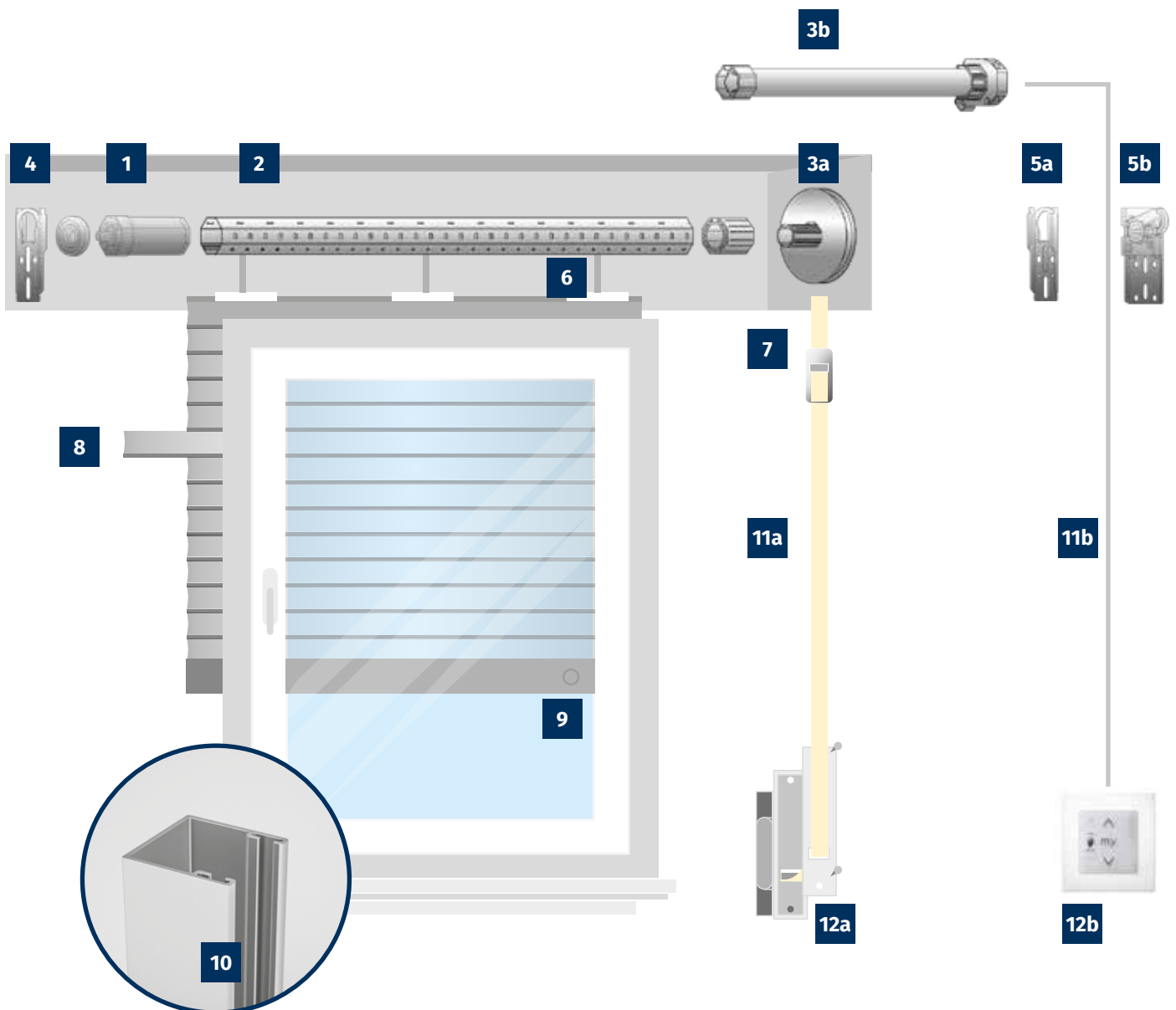
GURT



SOLARANTRIEB

Wenn **keine Stromleitung** in der Nähe ist, kann optional auch auf **Solarantrieb** umgerüstet werden.





**Abbildung von Rolladeneinzelteilen**

- |     |                                |      |                            |
|-----|--------------------------------|------|----------------------------|
| 1   | Walzenkapsel                   | 7    | Gurtdurchführung           |
| 2   | Stahl-Achtkantwelle            | 8    | Rollladenprofile           |
| 3 a | Gurtscheibe                    | 9    | Schlussleiste mit Anschlag |
| b   | Motor                          | 10   | Führungsschiene            |
| 4   | Fertigkastenlager + Kugellager | 11 a | Rollladengurt              |
| 5 a | Fertigkastenlager + Kugellager | b    | Kabel                      |
| b   | Fertigkastenlager für Motor    | 12 a | Einlasswickler/Mauerkasten |
| 6   | Rollladenaufhängungen          | b    | Schalter                   |

# KOMFORTABLE BEDIENUNG

FÜR JEDE ANWENDUNG DAS RICHTIGE

Mit modernen Funkmotoren haben Sie sämtliche Funktionen in der Hand und steuern damit einzelne oder Gruppen von Rollläden und Sonnenschutzbehängen bequem vom Sofa oder Schreibtisch aus.

Mit automatischer Steuerung öffnen und schließen sich die Anlagen nach voreingestellten Optionen von selbst – auch wenn Sie nicht zu Hause sind.

## Funkbedienung

Funkantriebe mit Handsender oder Zeitschaltuhren bieten zusätzlichen Komfort



## Automatisierung

mit passenden Antrieben sind Sonnenschutzanlagen Smart Home fähig und lassen sich in vorhandene Haussteuerungen integrieren

## Solarantrieb

Wenn **keine Stromleitung** in der Nähe ist, kann optional auch auf **Solarantrieb** umgerüstet werden



## **MOTORANTRIEBE**

DER KOMFORTGEWINN FÜR SIE

Die Motorisierung von Rollladen- und Sonnenschutzanlagen garantiert zusätzlichen Komfort.

Mit Elektromotoren lassen sich ALUKON Sonnenschutzsysteme leichtgängig und leise, ganz einfach per Knopfdruck oder vollautomatisch bedienen.



## QR-CODES ZU WICHTIGEN THEMEN

FÜR MEHR INFORMATIONEN SCANNEN SIE DIE JEWEILIGEN QR-CODES

### NEUHEITEN



#### EXPO

[www.alukon-expo.com](http://www.alukon-expo.com).

### RAFFSTORELAMELLEN UND TEXTILER SONNENSCHUTZ



#### RAFFSTORELAMELLEN

[www.alukon.com/aussenjalousien/lamellenprogramm](http://www.alukon.com/aussenjalousien/lamellenprogramm)



#### TEXTILER SONNENSCHUTZ

[www.alukon.com/ziptex-textiler-sonnenschutz](http://www.alukon.com/ziptex-textiler-sonnenschutz)



## BEDIENVARIANTEN



### **ROLLLADEN**

[www.alukon.com/rollladen/bedienung](http://www.alukon.com/rollladen/bedienung)



### **RAFFSTORE**

[www.alukon.com/aussenjalousien/bedienung](http://www.alukon.com/aussenjalousien/bedienung)



### **TEXTILER SONNENSCHUTZ**

[www.alukon.com/ziptex-textiler-sonnenschutz/bedienung](http://www.alukon.com/ziptex-textiler-sonnenschutz/bedienung)

## WEITERE PRODUKTE



### **INSEKTENSCHUTZ**

[www.alukon.com/insektenschutz](http://www.alukon.com/insektenschutz)



### **TORE**

[www.alukon.com/garagentore](http://www.alukon.com/garagentore)

**ALUKON**  
Sonnenschutz Rollläden Insektenschutz

# **ALUKON SONNENSCHUTZ, ROLLADEN UND INSEKTENSCHUTZ**

QUALITÄTSPRODUKTE MADE IN GERMANY

ALUKON ist einer der führenden deutschen Hersteller von Rollläden, Sonnen- und Insektenschutzprodukten. Wir produzieren an zwei Standorten im oberfränkischen Konradsreuth und im schwäbischen Haigerloch.

Mit viel Engagement und hoher Innovationskraft werden ALUKON Produkte entwickelt und aus hochwertigen und langlebigen Materialien auf Maß gefertigt, egal ob für die Modernisierung oder den Neubau.

Finden Sie in unserer Produkt- und Farbvielfalt das Passende für Ihre Bedürfnisse und wählen Sie aus vielen Zusatzausstattungen. Wir bieten Ihnen individuelle Komplettlösungen aus einer Hand.

Mit den ALUKON Produkten können Sie Privatsphäre, Raumklima und Lichtstimmung im Raum individuell anpassen.

**Weitere Produkte und Neuheiten finden Sie auch auf  
[WWW.ALUKON.COM](http://WWW.ALUKON.COM)**

**ALUKON KG KONRADSREUTH** | Münchberger Straße 31 | D-95176 Konradsreuth | **Telefon:** +49 9292 950-0 | **Mail:** info@alukon.com  
**HAIGERLOCH** | Am Griesbaum 1 | D-72401 Haigerloch | **Telefon:** +49 7474 3914-0 | **Mail:** info.haigerloch@alukon.com

**Beratung, Planung, Verkauf und Montage. Alles aus einer Hand.**

**ALUKON**  
Sonnenschutz Rollläden Insektenschutz